



Schneeflocke - umkehrbar Snowflake - reversible

50g Schachenmayr nomotta „Hair“ (65% Mohair, 35% Polyacryl; 190m/50g)
1 Rundstricknadel/ Nadelspiel Nr.10, 1 Paar Spielstricknadeln Nr.5
1 Häkelnadel Nr. 7, 1 Stopfnadel

56 M Anschlagen und glatt rechts zur Runde schließen.

In Runden weiter stricken, dabei das Muster wie folgt arbeiten:

1.Runde * aus 1 Masche 3 Maschen heraus stricken(1M re, 1 Umschlag, 1M re); 3M rechts überzogen zusammen stricken(1M wie zum rechts Stricken abheben, 2M rechts zusammen stricken, abgehobene M überziehen) *

Rapport von * bis * stets wiederholen

2.Runde alle Maschen rechts stricken

3.Runde * 3M rechts überzogen zusammen stricken(1M wie zum rechts Stricken abheben, 2M rechts zusammen stricken, abgehobene M überziehen) ; aus 1 Masche 3 Maschen heraus stricken(1M re, 1 Umschlag, 1M re) *

Rapport von * bis * stets wiederholen

4.Runde alle Maschen rechts stricken

Den Mustersatz der Runden 1 bis 4 noch 14 Mal (=insgesamt 15 Mal) stricken.

Danach die Runden 1 und 2 noch einmal stricken (lt. Strickschrift Rd 5 und 6)

Wollgewandt

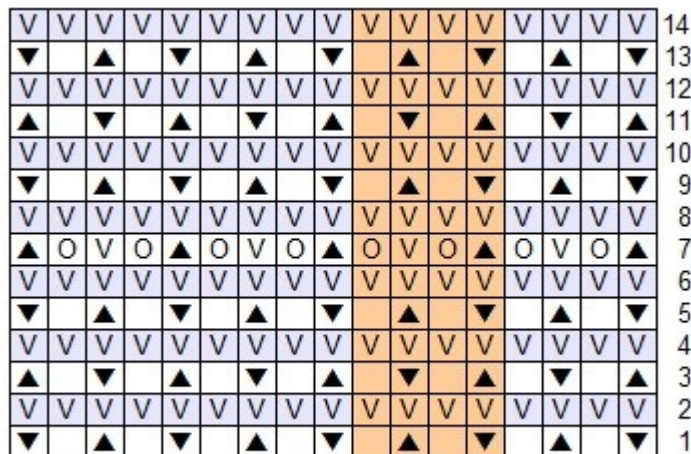
Nun die vertikale **Mitte** (Rd 7 und 8) wie folgt stricken:




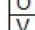

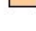
3 Maschen überzogen zusammen stricken (1M wie zum rechts Stricken abheben, 2M rechts zusammen stricken, abgehobene M überziehen); 1 Umschlag, 1 Masche rechts, 1 Umschlag *

Rapport von * bis * stets wiederholen.

In der folgenden Runde alle Maschen rechts stricken.

Die Arbeit so drehen, dass die Außenseite nun innen liegt und (in entgegengesetzter Richtung) mustergemäß die Runden 1 bis 4 15 Mal stricken.



	keine Bedeutung (dient der besseren Übersicht)
	3 Maschen überzogen zusammen stricken (1M re abheben, 2M re zusammen stricken und die abgehobene M überziehen)
	aus 1M 3M heraus stricken (1M re, 1 Umschlag, 1M re)
	1 Umschlag
	1M rechts stricken
	Rapport

Die Arbeit nun übereinander legen und mit der Häkelnadel jede Masche mit der jeweiligen Anschlagmasche zusammen abketten.

I-cord: Auf die Spielstricknadeln 5 Maschen aufnehmen und ca. 60 cm i-cord stricken, abketten.

Das Band durch die Umschlaglöcher der vertikalen Mittelrunde ziehen und die beiden Enden zusammen nähen.

Alle Fäden vernähen.

Fertig!

Wollgewandt

Möglichkeiten:

Die Mütze kann mit der gewünschten Seite nach außen und mit Aufschlag oder ohne getragen werden. Dazu das Band wie bei einem Tabaksbeutel zusammen ziehen und mit einem Knoten bzw. einer Schleife fixieren.



Als Rollkragen kann die Mütze getragen werden, wenn man die Schleife löst und den Schlauch dann über den Kopf zieht.



Viel Spaß beim Nacharbeiten!